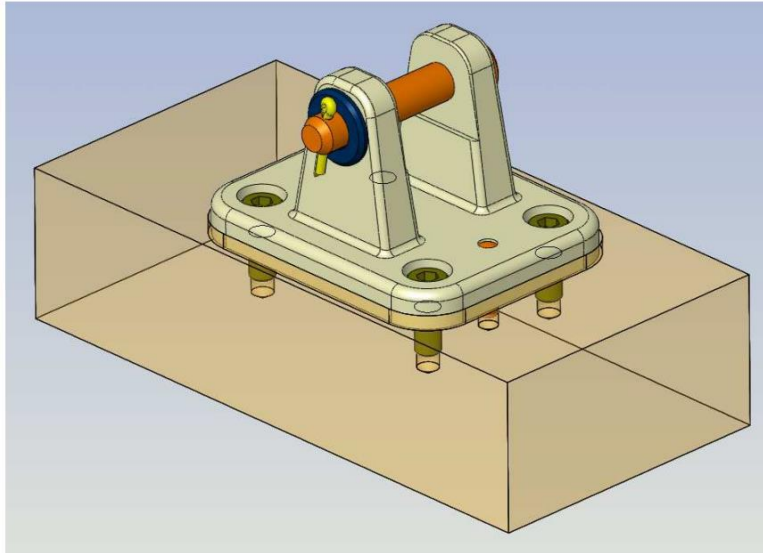


Beispiel für eine Intelligente Komponente „Halter“



Bei dieser intelligenten Komponente „Halter“ werden zusätzlich zu dem Einzelteil weitere Normteile in einer Baugruppe hinzugefügt. Auch die benötigten Features (Schnitte und Bohrungen) werden in das Einzelteil eingefügt, auf dem der Halter platziert wurde.

Fügen Sie am besten in der Taskpane (rechts) in SWX in der Kategorie „Konstruktionsbibliothek“ die Position des Ordners „Beispiel Intelligente Komponenten“ hinzu. Öffnen Sie die Demo-Baugruppe „BG Grundplatte (Demo).SLDASM“ aus dem Ordner „Halter“ und ziehen das intelligente Teil „Halter.SLDPRT“ auf eine Fläche des Teils.

Klicken Sie mit der rechten Maustaste auf das Teil „Halter“ und wählen „Intelligentes Feature einfügen“. Es werden dann diverse Normteile eingefügt sowie Features, die in das Basisteil eingefügt werden.

Unternehmen

Solidline GmbH
Am Eichelgarten 1
D - 65396 Walluf

Geschäftsführung:
Mike Gregor

Handelsregister

Sitz der Gesellschaft: Walluf
Amtsgericht Wiesbaden
HRB 31786
St.-Nr.: 043 225 78304
USt-Ident-Nummer:
DE812086461

Kontakt

Telefon: +49 6123 9950 - 0
Fax: +49 6123 73031
E-Mail: info@solidline.de
Website: www.solidline.de

Bankverbindung

Commerzbank AG
IBAN: DE29 5108 0060 0155 3100 00
SWIFT-BIC: DRESDEFF510